



30年も支持され続けるには  
ワケがあります



# 「配布はこんなルールでやってます」

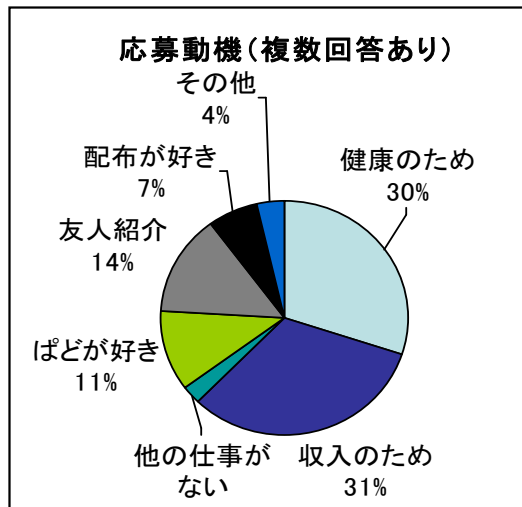
## 「ばど」の配布について知っていただきたいこと

### ●ばどんなさんとどんな人？

#### ①安心してお任せできる人に配布を依頼しています

- 配布開始から30年間で培った教育システム  
⇒配布ノウハウのマニュアル化、説明会の実施。
- ばどの求人広告や友人からの紹介の方が多い  
⇒ばどの読者及びファンの方々なので配布にも熱心です。
- 9割が30-50歳代の女性  
⇒「近場ででき、時間の自由がきく」仕事として好評です。  
また収入第一ではなく「健康のため」という方も3割。
- シルバー世代も積極採用  
⇒お金より地域貢献の為。意識が高い方が多いです。

※ばどんなさんがいない地域や、ばどんなさんが病気などの事情で突然休んだ場合は、提携配布業者が配布します。



### ●配布方法は？ルールは？

#### ②戸建・集合の両方に配布、配布世帯カバー率は約6割 人がいない家には配りません

- ご近所を熟知した「ばどんなさん」本人が配布ルートを決める。  
⇒新築家屋や引越しなど近隣状況に詳しい  
「ばどんなさん」本人が配布先を決定。  
一度決めたら基本同じルートで配布。  
※転勤などでばどんなさんが代わるとルートが変わります。
- 基本的には戸建住宅と集合住宅、両方に配布  
⇒反響に偏りがないよう、配布効率の悪い戸建住宅は配布料金を割り増ししています。
- 人がいない家には配りません。  
⇒人がいない、チラシでいっぱいポストには配りません。
- マナーを守って配布。  
⇒マンション管理人にはご挨拶をして配布。  
雨などを避けるため、ポストの奥までばどを入れるのがルール。  
ご不要の世帯には配らないよう、データ管理を徹底しています。

配布世帯 = 赤マーカー。  
500部 (約6割) 配るとこんな感じです。



ばどんなさんが実際に使っている「配布先マップ」



お客様へ

2017年版

# ぱど

30年も支持され続けるには  
ワケがあります



そうなんだ★

## 「配布はこんなルールでやってます」

### ● 防犯ぱどロール

#### ③ 警察と組んで、防犯活動

##### ● 配布が防犯活動に

⇒ぱどの配布ネットワークが認められ、神奈川県「安全・安心まちづくり団体」に認定。  
ポストへ投函する為に限なく歩くポスティングの特徴が、街の安全に繋がっています。

##### ● ぱど×神奈川県警

⇒2015年9月から神奈川県警さんとタイアップして、特製腕章を作成。  
県警の名前とキャラクターが、配布員の気を引き締めます。

腕章デザイン



### ● 配布チェックについて

#### ④ 読者モニター、読者プレゼントなどで配布状況を管理

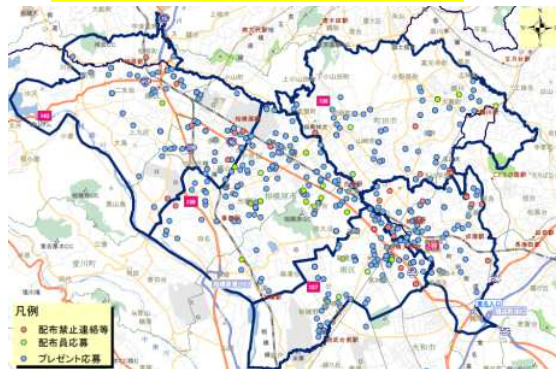
##### ● 配布サンプルの獲得

⇒独自に配布サンプルを可視化。配布管理に役立っています。  
年間10万件を超える配布サンプルを管理しています。

##### ● 配布員への共有

⇒結果を配布員にも共有しています。配布した結果が分かる事で、  
配布員のモチベーションアップにも役立っています。

配布サンプルをMAP化したもの



### ● 配布調査について

#### ⑤ 調査チームによる 配布のクオリティコントロール

##### ● 自社内に調査チームを組織しています

⇒配布が正しく行われているか、  
ポストや住人の証言で、  
抜き打ち確認を実施しています。  
年間約2,500箇所町の町目を調査しています。  
万が一ぱどんなさんがルールと違う配布  
をしている場合は、丁寧に指導しています。



訪問調査による確認  
結果が記載される。

配布調査報告シート

担当地区コード	調査実施日	調査スタッフ名	物件名	住所	チラシ折込有無(チラシ名区切りは半角カンマ)	確認	確認時間	配布有無	備考
2630503	2015/5/9	A	ビューパレス新柏A-B棟	柏市豊住3-2-19		目視	8:30	なし	
2630503	2015/5/9	A	浅商マンション	柏市豊住3-7-53	ポスト内確認のためチラシ内容不明	目視	8:35	有り	5/8号ポスト内確認
2630503	2015/5/9	A	フェストハイツ	柏市豊住3-7-2		目視	8:40	なし	
2630503	2015/5/9	A	ヒルズフォート 柏	柏市豊住3-7-7	過去ぱど複数投函該当物件でヒアリング	証言	8:45	なし	
					住民へヒアリングしたところぱどの投函はないとのこと。				
					複数投函の形跡も確認できずイタズラが濃厚				
2630503	2015/5/9	A	セントエルモ南 柏	柏市豊住3-7-14	ポスト内確認のためチラシ内容不明	目視	9:30	有り	5/8号ポスト内確認
2630503	2015/5/9	A	ライフプラザ 柏 豊住	柏市豊住1-3-14	住民へヒアリングしたところぱどの投函あり。複数はないとのこと。	証言	9:35	有り	