

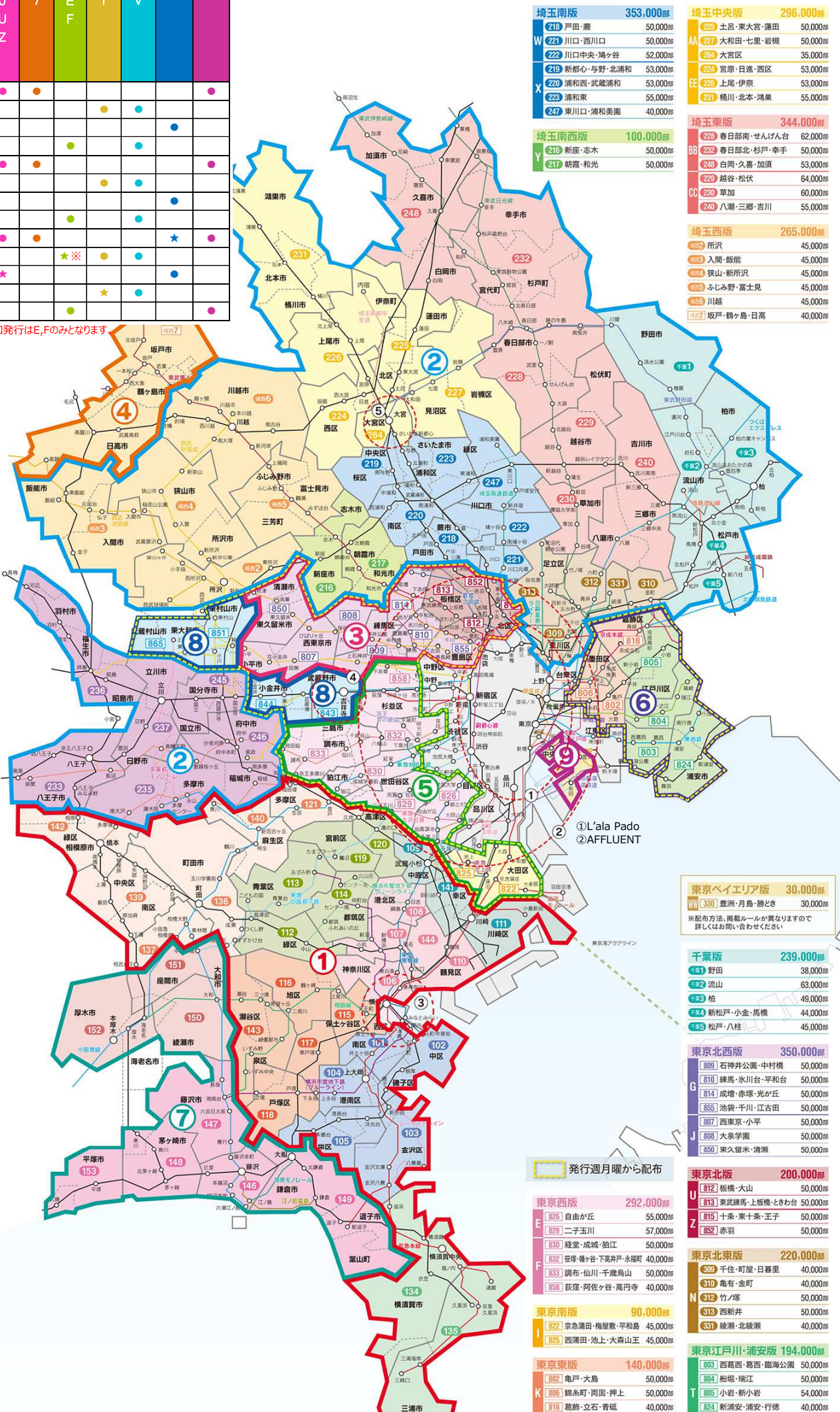
# ぱど首都圏エリアマップ

2018年1~3月版

	<b>1</b>	<b>2</b>	<b>3</b>	<b>4</b>	<b>5</b>	<b>6</b>	<b>7</b>	<b>8</b>	<b>9</b>
2018年	A S・B C・DD L H D	P M N 千葉	W・X Y AA・EE BB・CC 埼玉西 2~6	G J U Z	埼玉西 7	I E F	K T	Q V	R WW
1/5号									
1/12号	●								
1/19号		●							●
1/26号	●								
2/2号		●							●
2/9号	●								
2/16号		●							●
2/23号									●
3/2号		●							●
3/9号									●
3/16号		●							
3/23号	●								
3/30号									●

★は追加発行です。 ※⑤の3/9号の追加発行はE,Fのみとなります

- 立川・八王子・多摩市版 318,000部**
  - 233 八王子 54,000部
  - 235 多摩市・稲城・南大沢 54,000部
  - 246 府中 56,000部
  - 236 昭島・福生 52,000部
  - 237 立川・日野 52,000部
  - 245 国分寺・国立 50,000部
- 武蔵野・多摩版 171,000部**
  - 843 三鷹・吉祥寺 52,000部
  - 844 武蔵境・小金井 45,000部
  - 851 東村山 37,000部
  - 865 東大和・武蔵村山 37,000部
- 町田・相模原・川崎北版 312,000部**
  - 135 町田 62,000部
  - 137 相模原南 50,000部
  - 139 相模原中央 50,000部
  - 142 相模原北 50,000部
  - 121 多摩区 50,000部
  - 140 麻生区・稲城南 50,000部
- 田園都市版 265,000部**
  - 112 緑区 43,000部
  - 113 青葉区 64,000部
  - 114 都筑区 47,000部
  - 119 宮前区 55,400部
  - 120 高津区 55,600部
- 川崎南版 150,000部**
  - 109 武蔵小杉 50,000部
  - 111 川崎東 50,000部
  - 141 川崎西 50,000部
- 横浜北東版 250,000部**
  - 103 白楽・東神奈川 50,000部
  - 107 大倉山・菊名 50,000部
  - 108 鶴島・日吉 50,000部
  - 110 鶴見東・大口 50,000部
  - 144 鶴見西 50,000部
- 横浜西版 270,000部**
  - 115 相模線東 52,000部
  - 116 旭区 54,000部
  - 117 東戸塚・港南西 50,000部
  - 118 戸塚中央 55,000部
  - 143 瀬谷・いずみ野線 59,000部
- 横浜南版 262,000部**
  - 101 伊勢佐木町・弘明寺 50,000部
  - 102 関内・本牧 50,000部
  - 103 金沢区・杉田 60,000部
  - 104 上大岡・上永谷 51,000部
  - 105 港南台・洋光台 51,000部
- 横須賀・三浦版 111,100部**
  - 134 横須賀中央・衣笠 54,800部
  - 135 久里浜・三浦 56,300部
- 湘南版 253,000部**
  - 143 藤沢南 54,000部
  - 147 藤沢北 53,000部
  - 149 茅ヶ崎・寒川 56,000部
  - 149 鎌倉・逗子 50,000部
  - 153 平塚 40,000部
- 神奈川県央版 150,000部**
  - 150 大和 50,000部
  - 151 中央林間・座間 50,000部
  - 152 厚木・海老名 50,000部



- 埼玉南版 353,000部**
  - 218 戸田・蕨 50,000部
  - 221 川口・西川口 50,000部
  - 222 川口中央・鳩ヶ谷 52,000部
  - 219 新都心・与野・北浦和 53,000部
  - 220 浦和南・武蔵浦和 53,000部
  - 223 浦和東 55,000部
  - 247 東川口・浦和美園 40,000部
- 埼玉中央版 296,000部**
  - 229 土呂・東大宮・蓮田 50,000部
  - 227 大和台・七里・岩槻 50,000部
  - 264 大宮区 35,000部
  - 224 宮原・日進・西区 53,000部
  - 225 上尾・伊奈 53,000部
  - 231 桶川・北本・鴻巣 55,000部
- 埼玉南西版 100,000部**
  - 216 新座・志木 50,000部
  - 217 朝霞・和光 50,000部
- 埼玉東版 344,000部**
  - 222 春日部南・せんげん台 62,000部
  - 232 春日部北・杉戸・幸手 50,000部
  - 248 白岡・久喜・加須 53,000部
  - 229 越谷・松伏 64,000部
  - 230 草加 60,000部
  - 240 八潮・三郷・吉川 55,000部
- 埼玉西版 265,000部**
  - 232 所沢 45,000部
  - 233 入間・飯能 45,000部
  - 234 狭山・新所沢 45,000部
  - 235 ふじみ野・富士見 45,000部
  - 236 川越 45,000部
  - 237 坂戸・鶴ヶ島・日高 40,000部

- 東京西版 292,000部**
  - 826 自由が丘 55,000部
  - 829 二子玉川 57,000部
  - 830 登壇・成城・狛江 50,000部
  - 832 密着・幡ヶ谷・下高井戸・永福町 40,000部
  - 833 調布・仙川・千歳鳥山 50,000部
  - 838 荻窪・阿佐ヶ谷・高円寺 40,000部
- 東京南版 90,000部**
  - 822 京急蒲田・梅屋敷・平和島 45,000部
  - 835 西蒲田・池上・大森山王 45,000部
- 東京東版 140,000部**
  - 802 亀戸・大島 50,000部
  - 806 錦糸町・両国・押上 50,000部
  - 818 葛飾・立石・青砥 40,000部

- 東京北版 200,000部**
  - 812 板橋・大山 50,000部
  - 813 東武練馬・上板橋・七ヶ丘 50,000部
  - 815 十条・東十条・王子 50,000部
  - 852 赤羽 50,000部
- 東京北東版 220,000部**
  - 809 千住・可児・日暮里 40,000部
  - 810 龜有・金町 40,000部
  - 812 竹ノ塚 50,000部
  - 813 西新井 50,000部
  - 831 綾瀬・北綾瀬 40,000部
- 東京江戸川・浦安版 194,000部**
  - 803 西葛西・葛西・臨海公園 50,000部
  - 804 船橋・瑞江 50,000部
  - 805 小岩・新小岩 50,000部
  - 824 新浦安・浦安・行徳 40,000部

- 千葉版 239,000部**
  - 231 野田 38,000部
  - 232 流山 63,000部
  - 233 柏 49,000部
  - 234 新松戸・小金・馬橋 44,000部
  - 235 松戸・八柱 45,000部
- 東京北西版 350,000部**
  - 809 石神井公園・中村橋 50,000部
  - 810 練馬・氷川台・平和台 50,000部
  - 814 成増・赤塚・光が丘 50,000部
  - 855 池袋・千川・江古田 50,000部
  - 807 西東京・小平 50,000部
  - 808 大泉学園 50,000部
  - 850 東久留米・清瀬 50,000部

- 東京西版 292,000部**
  - 826 自由が丘 55,000部
  - 829 二子玉川 57,000部
  - 830 登壇・成城・狛江 50,000部
  - 832 密着・幡ヶ谷・下高井戸・永福町 40,000部
  - 833 調布・仙川・千歳鳥山 50,000部
  - 838 荻窪・阿佐ヶ谷・高円寺 40,000部
- 東京南版 90,000部**
  - 822 京急蒲田・梅屋敷・平和島 45,000部
  - 835 西蒲田・池上・大森山王 45,000部
- 東京東版 140,000部**
  - 802 亀戸・大島 50,000部
  - 806 錦糸町・両国・押上 50,000部
  - 818 葛飾・立石・青砥 40,000部

- 千葉版 239,000部**
  - 231 野田 38,000部
  - 232 流山 63,000部
  - 233 柏 49,000部
  - 234 新松戸・小金・馬橋 44,000部
  - 235 松戸・八柱 45,000部
- 東京北西版 350,000部**
  - 809 石神井公園・中村橋 50,000部
  - 810 練馬・氷川台・平和台 50,000部
  - 814 成増・赤塚・光が丘 50,000部
  - 855 池袋・千川・江古田 50,000部
  - 807 西東京・小平 50,000部
  - 808 大泉学園 50,000部
  - 850 東久留米・清瀬 50,000部

- 東京北版 200,000部**
  - 812 板橋・大山 50,000部
  - 813 東武練馬・上板橋・七ヶ丘 50,000部
  - 815 十条・東十条・王子 50,000部
  - 852 赤羽 50,000部
- 東京北東版 220,000部**
  - 809 千住・可児・日暮里 40,000部
  - 810 龜有・金町 40,000部
  - 812 竹ノ塚 50,000部
  - 813 西新井 50,000部
  - 831 綾瀬・北綾瀬 40,000部
- 東京江戸川・浦安版 194,000部**
  - 803 西葛西・葛西・臨海公園 50,000部
  - 804 船橋・瑞江 50,000部
  - 805 小岩・新小岩 50,000部
  - 824 新浦安・浦安・行徳 40,000部

- 東京西版 292,000部**
  - 826 自由が丘 55,000部
  - 829 二子玉川 57,000部
  - 830 登壇・成城・狛江 50,000部
  - 832 密着・幡ヶ谷・下高井戸・永福町 40,000部
  - 833 調布・仙川・千歳鳥山 50,000部
  - 838 荻窪・阿佐ヶ谷・高円寺 40,000部
- 東京南版 90,000部**
  - 822 京急蒲田・梅屋敷・平和島 45,000部
  - 835 西蒲田・池上・大森山王 45,000部
- 東京東版 140,000部**
  - 802 亀戸・大島 50,000部
  - 806 錦糸町・両国・押上 50,000部
  - 818 葛飾・立石・青砥 40,000部

- 千葉版 239,000部**
  - 231 野田 38,000部
  - 232 流山 63,000部
  - 233 柏 49,000部
  - 234 新松戸・小金・馬橋 44,000部
  - 235 松戸・八柱 45,000部
- 東京北西版 350,000部**
  - 809 石神井公園・中村橋 50,000部
  - 810 練馬・氷川台・平和台 50,000部
  - 814 成増・赤塚・光が丘 50,000部
  - 855 池袋・千川・江古田 50,000部
  - 807 西東京・小平 50,000部
  - 808 大泉学園 50,000部
  - 850 東久留米・清瀬 50,000部

- 東京北版 200,000部**
  - 812 板橋・大山 50,000部
  - 813 東武練馬・上板橋・七ヶ丘 50,000部
  - 815 十条・東十条・王子 50,000部
  - 852 赤羽 50,000部
- 東京北東版 220,000部**
  - 809 千住・可児・日暮里 40,000部
  - 810 龜有・金町 40,000部
  - 812 竹ノ塚 50,000部
  - 813 西新井 50,000部
  - 831 綾瀬・北綾瀬 40,000部
- 東京江戸川・浦安版 194,000部**
  - 803 西葛西・葛西・臨海公園 50,000部
  - 804 船橋・瑞江 50,000部
  - 805 小岩・新小岩 50,000部
  - 824 新浦安・浦安・行徳 40,000部

2017年11月27日作成

2017.11.20更新