

充実OFFからパワフルONへ
ビジネスリーダーのためのダイレクトマガジン

PRESIST

プレジスト

Media Guide



大人のためのハイエンドマガジン「AFFLUENT」の姉妹誌、「AFFLUENT for PRESIDENT」は、この春「**PRESIST**」と名前を変えて、新たなスタートを切りました。

「**PRESIST**」は、「PRESIDENT」と、接尾辞で「人」を意味する「IST」を合わせた造語で、経営者＝ビジネス だけではなく、「一個人」としての面にもスポットを当てた情報誌、一個人としての経営者の方々にお届けする情報誌、という想いを込めています。

とかく仕事ばかりの毎日になりがちな経営者の方々も、仕事を離れば一個人。

OFFの時間をどのように過ごすかは、大局を見極める力を求められる経営者に必要な、知見や知識、スキルを大きく左右します。「**PRESIST**」では、趣味や教養、文化や家族とのコミュニケーションなど、大人のための様々なOFF情報をお届けし、より充実したOFFを過ごすことで、ONの飛躍に繋げていただきたい。そんなご提案をしていきたいと思っています。

ONにも役立つOFF情報で、充実OFFからパワフルONへ

それが、
「**PRESIST**」が目指すスタイルです。

■PRESIST (プレジスト)とは

全国の企業経営者の方々のご自宅に
直接お届けするダイレクトマガジンです。

日本経済を牽引する全国の企業経営者にチャンネルを
合わせたのが **PRESIST** です。



MEDIA PROFILE

創刊：2018年2月 ※2019年4月媒体名変更

体裁：A4版・4C

発行部数：100,000部

- ①全国の企業経営者のご自宅へ宛名付きDM送付
- ②全国の医療法人(社団・財団含む)、社団・財団法人、
学校法人の理事長、代表理事のご自宅へ宛名付きDM送付
※②はチラシ等の同梱の発注に応じて送付します(受注発注方式)

発行日：年4回発行

※変更となる場合がございます

誌面構成：趣味・車・グルメ・マナー・旅などの余暇を
過ごす情報を中心に、経営者に向けた投資案件・
M&A・資産運用などもピックアップ

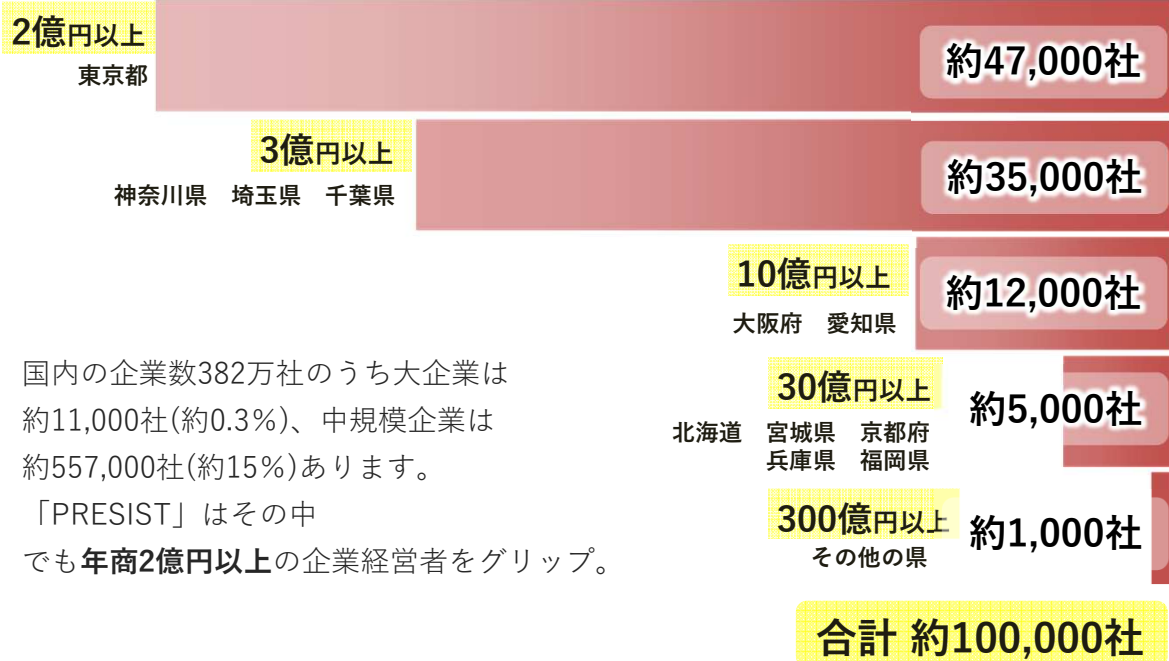


■送付先



日本の企業 約10万社の経営者へDM送付

東京都の2億円以上の企業、首都圏三県の年商3億円以上の企業、大阪・愛知の年商10億円以上の企業、その他主要都市(北海道・宮城・京都・兵庫・福岡)の年商30億円以上の企業、その他の県は年商300億円以上の企業に分類し、各企業の経営者に向けて宛名付きDMでご自宅へお送りします。



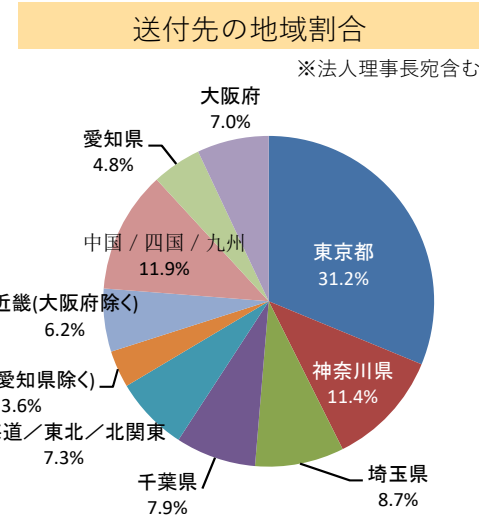
国内の企業数382万社のうち大企業は約11,000社(約0.3%)、中規模企業は約557,000社(約15%)あります。

「PRESIST」はその中でも年商2億円以上の企業経営者をグリップ。



OPP袋に封入し、宛名シールを貼付してお届けします

法人登記情報より取得した情報をもとに、代表取締役「個人名」で自宅に送付します。尚、個人情報保護法には抵触いたしません。定期的に配布メンテナンスを行い、全国の経営者へ情報をお届けします。
※2019年2月取得の最新データをもとにしています。



地域部数表

※法人理事長宛はチラシ等の同梱の発注に応じて送付します

No.	ブロック	企業経営者	医療法人	社団・財団法人	学校法人
301 01	東京都	41,727	5,057	2,200	633
301 02	神奈川県	15,284	1,762	731	316
301 03	埼玉県	11,818	1,252	380	383
301 04	千葉県	10,372	1,531	429	174
301 05	北海道/東北/北関東	1,850	6,391	2,394	906
301 06	中部(愛知県除く)	283	3,403	1,665	411
301 07	近畿(大阪府除く)	2,661	5,098	1,593	423
301 08	中国/四国/九州	1,424	12,823	3,547	1,151
301 09	愛知県	5,812	1,313	284	279
301 10	大阪府	6,963	3,410	427	332
合計		98,194	42,040	13,650	5,008

業種選別 地域部数表

※発注は合計部数5,000部より承ります。

※部数についての端数調整は1箇所のみでお願いいたします。

部数表は2020年3月号適用

都道府県	地区	行政区	①製造業	②運輸・通信他	③小売、飲食店他	④サービス業	⑤金融・保険業	⑥建設業	⑦不動産業	⑧農業、漁業他	地域合計
東京都	01	全域	5,854	2,537	12,085	12,314	586	5,734	2,572	45	41,727
神奈川県	02	全域	2,439	1,271	3,845	3,919	168	2,817	787	38	15,284
埼玉県	03	全域	2,282	941	3,024	2,569	91	2,402	466	43	11,818
千葉県	04	全域	1,404	797	2,965	2,463	136	2,136	401	70	10,372
北海道/東北/北関東	05	全域	272	121	676	331	202	197	39	12	1,850
中部(愛知県除く)	06	全域	73	8	78	34	76	11	1	2	283
近畿(大阪府除く)	07	全域	725	201	940	468	82	165	76	4	2,661
中国/四国/九州	08	全域	228	108	536	275	135	95	43	4	1,424
愛知県	09	全域	1,795	429	1,832	938	67	605	139	7	5,812
大阪府	10	全域	1,627	510	2,576	1,169	44	717	315	5	6,963
計			16,699	6,923	28,557	24,480	1,587	14,879	4,839	230	98,194

■送付先詳細

行政区分部数表

部数表は2020年3月号適用

01.東京都

No.	地区	企業 経営者	医療 法人	社団・ 財団 法人	学校 法人
302 01	千代田区	802	175	76	17
302 02	中央区	1,280	133	60	6
302 03	港区	2,980	456	206	45
302 04	新宿区	1,625	208	108	24
302 05	文京区	1,361	301	98	21
302 06	台東区	1,104	54	28	6
302 07	墨田区	816	53	17	4
302 08	江東区	1,433	92	41	8
302 09	品川区	1,238	143	60	15
302 10	目黒区	1,380	199	112	22
302 11	大田区	2,185	222	94	34
302 12	世田谷区	3,762	613	268	74
302 13	渋谷区	1,359	255	128	25
302 14	中野区	786	115	45	16
302 15	杉並区	1,697	252	169	32
302 16	豊島区	875	177	46	18
302 17	北区	783	68	32	19
302 18	荒川区	507	61	18	8
302 19	板橋区	1,063	117	39	19
302 20	練馬区	1,934	203	101	34
302 21	足立区	1,450	95	29	27
302 22	葛飾区	925	101	17	15
302 23	江戸川区	1,397	84	30	19
302 24	八王子市	996	108	36	17
302 25	立川市	440	25	12	4
302 26	武蔵野市	507	107	33	17
302 27	三鷹市	519	71	33	5
302 28	青梅市	279	23	4	2
302 29	府中市	497	52	16	6
302 30	昭島市	207	12	3	2
302 31	調布市	510	43	25	4
302 32	町田市	835	99	44	15
302 33	小金井市	295	31	20	6
302 34	小平市	403	29	17	5
302 35	日野市	301	31	18	2
302 36	東村山市	269	20	8	7
302 37	国分寺市	289	34	16	4
302 38	国立市	260	48	12	5
302 39	福生市	116	4	3	0
302 40	狛江市	173	9	13	3
302 41	東大和市	168	11	4	1
302 42	清瀬市	126	7	6	2
302 43	東久留米市	237	15	7	4
302 44	武蔵村山市	163	4	1	0
302 45	多摩市	303	36	13	6
302 46	稲城市	194	6	10	6
302 47	羽村市	113	11	3	1
302 48	あきる野市	171	4	2	3
302 49	西東京市	421	35	15	4
302 50	西多摩郡	136	4	0	0
302 51	大島町	17	1	2	0
302 52	新島村	8	0	1	0
302 53	三宅村	5	0	0	0
302 54	八丈町	21	0	1	0
302 55	小笠原村	6	0	0	0

02.神奈川県

No.	地区	企業 経営者	医療 法人	社団・ 財団 法人	学校 法人
303 01	横浜市鶴見区	546	41	20	15
303 02	横浜市神奈川区	517	50	26	12
303 03	横浜市西区	312	50	16	5
303 04	横浜市中区	392	94	15	10
303 05	横浜市南区	281	12	9	3
303 06	横浜市保土ヶ谷区	370	38	12	13
303 07	横浜市磯子区	284	46	12	2
303 08	横浜市金沢区	366	77	17	5
303 09	横浜市港北区	660	107	46	16
303 10	横浜市戸塚区	465	44	21	5
303 11	横浜市港南区	411	74	16	12
303 12	横浜市旭区	370	33	13	17
303 13	横浜市緑区	229	20	5	5
303 14	横浜市瀬谷区	132	11	5	9
303 15	横浜市栄区	186	22	7	7
303 16	横浜市泉区	259	37	15	11
303 17	横浜市青葉区	745	205	68	22
303 18	横浜市都筑区	528	89	27	10
303 19	川崎市港南区	319	24	8	7
303 20	川崎市幸区	219	16	13	5
303 21	川崎市中原区	360	27	19	10
303 22	川崎市高津区	352	19	16	9
303 23	川崎市多摩区	284	17	18	10
303 24	川崎市宮前区	465	38	19	11
303 25	川崎市麻生区	381	42	33	10
303 26	相模原市緑区	233	15	9	5
303 27	相模原市中央区	362	17	12	3
303 28	相模原市南区	372	39	12	5
303 29	横浜貫市	485	50	22	10
303 30	平塚市	388	17	5	3
303 31	鎌倉市	508	90	45	6
303 32	藤沢市	776	113	31	10
303 33	小田原市	312	21	10	5
303 34	茅ヶ崎市	371	18	20	5
303 35	逗子市	136	21	10	0
303 36	三浦市	63	6	1	0
303 37	秦野市	153	8	7	1
303 38	厚木市	323	23	11	5
303 39	大和市	329	24	12	3
303 40	伊勢原市	130	5	5	3
303 41	海老名市	163	18	8	2
303 42	座間市	139	5	4	2
303 43	南足柄市	44	3	1	0
303 44	綾瀬市	94	5	2	1
303 45	三浦郡	93	13	6	3
303 46	高座郡	55	1	3	0
303 47	中部	116	10	8	2
303 48	足柄上郡	82	2	4	0
303 49	足柄下郡	71	4	4	1
303 50	愛甲郡	53	1	3	0

03.埼玉県

No.	地区	企業 経営者	医療 法人	社団・ 財団 法人	学校 法人
304 01	さいたま市西区	146	11	2	4
304 02	さいたま市北区	291	35	16	4
304 03	さいたま市大宮区	290	58	11	9
304 04	さいたま市見沼区	259	21	8	7
304 05	さいたま市中央区	211	26	8	9
304 06	さいたま市桜区	125	12	0	8
304 07	さいたま市浦和区	425	73	22	14
304 08	さいたま市南区	438	25	14	13
304 09	さいたま市緑区	274	15	7	9
304 10	さいたま市岩槻区	184	12	3	8
304 11	川崎市	554	83	10	19
304 12	熊谷市	320	61	9	13
304 13	川口市	1,012	73	23	31
304 14	行田市	117	13	4	5
304 15	秩父市	114	20	7	6
304 16	所沢市	582	78	28	19
304 17	飯能市	125	15	1	2
304 18	加須市	130	18	1	1
304 19	末吉市	146	26	4	8
304 20	栗松山市	111	20	8	3
304 21	春日部市	295	37	8	16
304 22	狭山市	195	22	6	5
304 23	羽生市	74	7	3	4
304 24	鴻巣市	156	21	6	5
304 25	深谷市	224	28	9	6
304 26	上尾市	323	24	12	6
304 27	蓮ヶ谷市	451	24	8	11
304 28	越谷市	510	49	15	20
304 29	飯田市	128	11	4	4
304 30	戸田市	218	13	7	9
304 31	入間市	212	16	5	4
304 32	朝霞市	225	15	9	6
304 33	志木市	140	12	10	6
304 34	光市	131	9	5	1
304 35	新座市	238	15	6	3
304 36	桶川市	112	11	5	8
304 37	久喜市	204	25	5	12
304 38	蓮峰市	82	11	4	8
304 39	八潮市	191	14	2	2
304 40	富士見市	166	16	4	4
304 41	いずみ市	250	11	10	12
304 42	蓮田市	89	13	5	2
304 43	坂戸市	135	22	3	8
304 44	幸手市	70	8	0	3
304 45	鶴ヶ谷市	92	19	1	1
304 46	高麗郡	69	2	5	1
304 47	吉川市	129	8	0	3
304 48	ふじみ野市	162	15	4	7
304 49	白岡市	73	9	3	0
304 50	北足立郡	53	2	4	2
304 51	入間郡	98	8	4	4
304 52	比企郡	162	26	8	4
304 53	秩父郡	52	7	6	0
304 54	児玉郡	63	4	2	4
304 55	大里郡	48	8	1	0
304 56	南埼玉郡	38	3	1	2
304 57	北碓郡	106	12	4	3

04.千葉県

No.	地区	企業 経営者	医療 法人	社団・ 財団 法人	学校 法人
305 01	千葉市中央区	407	100	19	19
305 02	千葉市花見川区	264	36	4	7
305 03	千葉市稲毛区	266	61	8	7
305 04	千葉市若葉区	274	34	13	4
305 05	千葉市緑区	231	51	8	5
305 06	千葉市美浜区	264	53	7	4
305 07	鎌子市	156	17	5	1
305 08	市川市	880	132	39	14
305 09	船橋市	866	130	36	11
305 10	館山市	59	16	3	1
305 11	木更津市	244	42	12	3
305 12	松戸市	729	125	31	26
305 13	野田市	226	24	5	5
305 14	茂原市	101	23	5	0
305 15	成田市	199	45	13	3
305 16	佐倉市	334	55	17	8
305 17	飯沼市	82	12	5	1
305 18	旭市	116	12	2	1
305 19	習志野市	295	40	15	3
305 20	柏市	720	81	32	19
305 21	勝浦市	19	5	3	1
305 22	原市	458	51	17	7
305 23	流山市	287	33	12	6
305 24	八千代市	319	35	12	6
305 25	我孫子市	215	24	13	6
305 26	鴨川市	45	10	5	1
305 27	鎌ヶ谷市	152	9	6	4
305 28	君津市	110	14	6	2
305 29	富津市	82	7	5	0
305 30	浦安市	549	68	21	0
305 31	四街道市	141	19	6	3
305 32	袖ヶ浦市	74	12	3	0
305 33	八街市	99	8	1	1
305 34	印西市	156	16	3	1
305 35	白井市	122	17	6	0
305 36	富里市	73	10	2	0
305 37	南房総市	52	10	4	0
305 38	館野市	77	12	2	0
305 39	香取市	131	11	3	2
305 40	山武市	66	11	3	0
305 41	いすみ市	54	12	3	0
305 42	大網白里市	72	11	3	0
305 43	印旛郡	54	7	3	0
305 44	香取郡	51	5	2	0
305 45	山武郡	95	8	4	0
305 46	長生郡	74	13	2	0
305 47	夷隅郡	18	2	0	0
305 48	安房郡	14	2	0	0

05.北海道／東北／北関東

No.	地区	企業 経営者	医療 法人	社団・ 財団 法人	学校 法人
306 01	北海道	1,181	2,077	719	282
306 02	青森県	16	252	280	68
306 03	岩手県	20	318	180	57
306 04	宮城県	457	675	340	116
306 05	秋田県	12	237	95	13
306 06	山形県	18	425	226	40
306 07	福島県	32	542	212	59
306 08	茨城県	45	585	139	56
306 09	栃木県	27	664	54	155
306 10	群馬県	42	616	149	60

06.中部（愛知県除く）

No.	地区	企業 経営者	医療 法人	社団・ 財団 法人	学校 法人
307 01	新潟県	46	426	316	49
307 02	富山県	29	139	197	36
307 03	石川県	24	423	160	33
307 04	福井県	20	266		

■プロモーションメニュー (全て税別)

広告掲載

掲載枠	サイズ	掲載料金
表4	1P	2,000,000円
表2	1P	1,600,000円
表3	1P	1,600,000円
表2見開き	2P	2,800,000円
目次下	1/4P	600,000円
中面	2P	2,200,000円
中面	1P	1,200,000円

品目	サイズ	料金
広告制作費	1/4P	50,000円
	1P	100,000円
	2P	180,000円
タイアップ制作費	1P	200,000円
	2P	300,000円

■合同資料請求オプション

合同版：50,000円

単独版：150,000円

※いずれもWEB応募のみとなります。

※個人情報の授受等については別途ご案内いたします。

同梱サンプリング

	チラシ サイズ (厚紙含む)	地域セグメント		業種セグメント		医療法人 社団・財団法人 学校法人セグメント	
		地域 選択	行政区分 選択	地域 選択	行政区分 選択	地域 選択	行政区分 選択
チラシ (厚紙含む)	～A4	30円	36.0円	100円	120円	130円	156円
	～B4	36円	43.2円	100円	120円	150円	180円
	～B3	45円	54.0円	120円	144円	170円	204円
カタログ 冊子 封筒類	～50g	70円	84.0円	140円	168円	200円	240円
	～100g	90円	108.0円	150円	180円	250円	300円
	～150g	130円	156.0円	160円	192円	300円	360円
	～200g	150円	180.0円	170円	204円	350円	420円

注意事項

- 配布はA4以下で行います。B4以上のものはA4以下に折って納品して下さい。(カタログ・冊子類もA4までです)。封筒は原則角3サイズ(216mm×277mm)以内
- チラシとは1枚紙になっているものを指します。折りのあるものは広げた時のサイズとなります。
- 梱包誤差や汚損などでご契約配布数に不足を生じる場合がございますので、2%程度の予備をつけてご納品いただくようお願いいたします。また、配布後予備分は廃棄させていただきます。
- 原則ブロック毎、5,000部以上より承ります。ただし行政区レベルでの地区指定配布も可能です。
- 各エリアへの配布は端数調整を除き、部数表に記載されている部数でお願い致します。
- 弊社基準により配布できないものもあります。チラシの内容は、弊社広告掲載基準に準じます。
- 料金内のサービスは封入・梱包・配送です。チラシやパンフレットの印刷費は含まれません。
- 配布中、住民からの申し出等により冊子およびチラシの配布ができなくなる場合がございます。その場合のチラシのご返却、代金のご返金はできかねますので予めご了承ください。

同梱物納品先

■オプション
【背面指定】※限定1社様
左記単価+25円/部



OPP袋に封入し、宛名シールを貼付してお届けします

納品先	株式会社ミッド・シップ
住所	〒359-0013 埼玉県所沢市城599-1
電話	04-2935-4782
担当	AP係

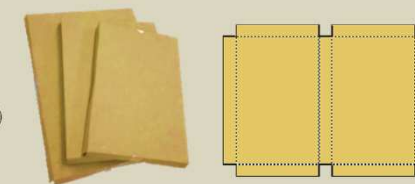
■サンプリングBOX

発注数量(個)	AFBOX①	AFBOX②	AFBOX③
～2,500	250円	280円	300円
～5,000	200円	220円	250円
～7,500	180円	200円	220円
～30,000	150円	160円	200円

AFBOX①
W230×D145×H15mm(A5)

AFBOX②
W235×D179×H15mm(A5ワイド)

AFBOX③
W297×D210×H15mm(A4)



注意事項

- BOXは1地域につき1社様専用の企画となり、封入物は複数可となります。
- 箱代・印刷代・組立代・封入費込みの料金です(消費税別途)。
- 箱への封入は封入物総重量100g迄の料金です。以降～50g毎に+60円を頂戴します。
- 同梱前に箱詰め可能か確認する為、申込締切日1週間前までに封入物をお預かり致します。
- 経口品のサンプリングは不可です(その他、物によってはお受けできない場合もございます。事前にご相談下さい)。
- 行政区単位、1,000個以上より承ります(3万個以上はスケジュールが前倒しとなります。別途ご相談ください)。
- 表面と背表紙に1C印刷が可能です。印刷する場合はサンプリングBOX申込締切日迄にデータ入稿をお願い致します。
- BOX①A5サイズが適用された場合、同梱される枚数との兼ね合いから背面位置に同封される場合がございます。
- BOX③A4サイズが適用された場合、背面位置への同封限定となります。
- BOXが背面位置になった場合でも、他社様の背面指定チラシが入る場合はチラシが最前面となります。

■スケジュール

発行号	発行日	誌面掲載						同梱サンプリング					巻頭特集 (予定)
		申込	タイアップ広告		純広告・ フォーマット広告	支給版入稿	校了	チラシ・カタログ・冊子・封筒など		サンプリングBOX ※注			
			取材・ 撮影締切	素材支給	素材入稿			申込締切		納品締切	申込締切	納品締切	
								医療法人 社団・財団法人 学校法人 セグメント	地域・業種 セグメント				
2020年 3月号	3月10日(火)	2月5日(水)	1月24日(金)	1月31日(金)	2月7日(金)	2月18日(火)	2月21日(金)	2月21日(金)	2月27日(木)	2月27日(木)	2月20日(木)	2月25日(火)	日本が誇る 100年企業
6月号	6月9日(火)	4月29日(水)	4月20日(月)	4月27日(月)	5月12日(火)	5月20日(水)	5月25日(月)	未定					社長が乗るべきは 「セダン」
9月号	9月8日(火)	8月5日(水)	7月27日(月)	8月3日(月)	8月11日(火)	8月19日(水)	8月24日(月)						社員のホンネ/ 夫婦のトリセツ
12月号	12月8日(火)	11月4日(水)	10月26日(月)	11月2日(月)	11月10日(火)	11月17日(火)	11月20日(金)						男をあげるオーラ ルケア
2021年 3月号	3月9日(火)	2月3日(水)	1月25日(月)	2月1日(月)	2月8日(月)	2月16日(火)	2月19日(金)						流石と思わせる ビジネス手土産

★タイアップ広告とは弊社編集部にて原稿を作成する広告です。編集部との打ち合わせ・撮影などは上記「取材・撮影締切」までに終わらせていただくようお願い致します(初校アップは素材支給後8営業日が目安となります)

※配布は発行週の火曜から金曜に行います。

※発行・締切は変更する場合がありますのでご注意ください。

※当社の規定により、出稿スペースの制限、文字やデザインなどの変更をお願いすることがあります。

※満稿になり次第締め切らせていただきます。お早めにお申込み下さい。

※データ入稿時における修正はお受けできません(データ入稿マニュアルを必ずお読み下さい)。

※また、掲載内容に起因する名誉毀損、プライバシーの侵害、著作権の侵害などの問題に関して、

当社はその一切の責任を負いかねます。予めご了承下さい。

※発行日、締切、巻頭特集は予告なく変更になる場合があります。予めご了承ください。

■サンプリングBOXをご利用の場合

※サンプリング品は、同梱前に箱詰め可能かを確認するため、申込締切日1週間までにお預かり致します。

※表面と裏表紙に1C印刷が可能です。印刷する場合は申込締切日迄にデータ入稿をお願い致します。

【タイアップ広告の取材・制作について】

▼①取材日程調整・決定

▼②取材シート事前提出

▼③取材

▼④初校アップ・校正

▼⑤校了

②の取材シートは取材活動を円滑に進めるために必要となります。

ご協力頂きますよう宜しくお願い申し上げます。

※弊社の掲載基準の判断にて、タイアップ広告が不可の場合もございます。事前にお問い合わせ下さい。